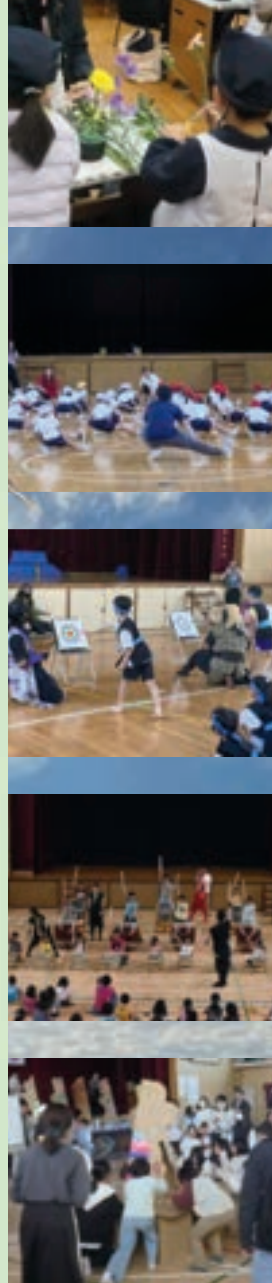


地域 こどもも体験

学習
事業

令和8年度

こどもたちがよろこんでトライできることって何だろう？



保護者・地域住民の方によるこどもをはぐくむ活動をサポートします！



▶費用：無料（大阪市が負担）

プログラムにより教材費が必要です
申込団体でご用意いただいた会場に
講師がまいります 謝礼は要りません

▶対象：幼児（3歳）～中学生

幼稚園・小中学校等の保護者会やPTA
主催の行事等でもご利用いただけます

地域のこどもたちへ さまざまな体験型プログラムをお届けします

主催：大阪市こども青少年局 運営主体：（一財）大阪教育文化振興財団

①みつばち



教材費：200円/1人

②たぬき



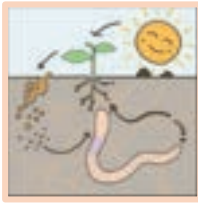
教材費：200円/1人

③ツバメ



教材費：150円/1人

④ミミズ



教材費：100円/1人

⑤ダンゴ虫



教材費：150円/1人

屋内+近くの公園など・お天気なら、外遊びで、自然のつながりを体感！

⑥ペンギン



教材費：200円/1人

⑦ペンギンと水



教材費：100円/1人
⑦のみ、小学生以上

N1

いきもの不思議

教材費 … あり

駐車場 … ×

控室 … ×

推奨定員 … 40人

準備時間 … 30分程度

◆①～⑦から好きな生き物を1種類選んで、楽しくあそびながら、その生き物のおもしろさにつれていただきませう。その生き物も、学んで遊んで工作します。

★幼児さんは、保護者の方と一緒にご参加ください

(公社)大阪自然環境保全協会
くまむしぐみ

N2

ほっかほかの土



屋内&花壇・畑・プランター等ご準備ください

教材費 … ×

駐車場 … ×

控室 … ×

推奨定員 … 40人

準備時間 … 30分程度

◆家庭から出る「生ごみ」を使ってみんなで肥料づくりをします。◆おしくらまんじゅうなどであそびながら、土の中の菌について学びます。

★幼児さんは保護者の方と一緒にご参加ください

(公社)大阪自然環境保全協会
くまむしぐみ

N3

せいかいもまちがいもない教室



教材費 … ×
駐車場 … ×
控室 … ×
推奨定員 … 50人
準備時間 … 30分程度

◆講師は、吉本新喜劇の脚本家で放送作家。講師が考えた学校では習わない「へんな問題」をつかって、おもしろい答えや、かわった発想、AIの答えなどみんなで一緒に楽しみます！
★小学生におすすめ

(株)内美体育文化研究所
たにぎき さとし

N4

投げてみよう・考えてみよう
ボッチャ・チャレンジャ

教材費 … ×

駐車場 … 乗用車1～2台分

控室 … 要

推奨定員 … 30人

準備時間 … 30分程度

◆参加者は、アイマスクをしたり、座ってボールを投げるなど、ボッチャをしながらパラスポーツの工夫や奥深さを楽しく体験します！ミッションをクリアして、ボッチャマスタースタンプをもらいます。

★土・白祝のみ
★小学生以上

特定非営利活動法人 パラスポーツサポーター

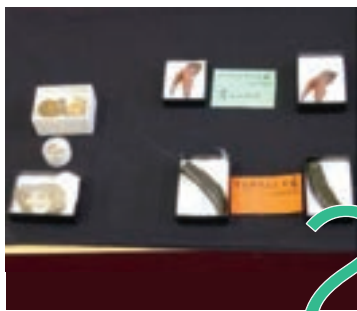




1

ネイチャークラフト

教材費 … 三百円以内／1人
 駐車場 … 要確認
 控室 … ×
 推奨定員 … 40人
 準備時間 … 60分程度
 ◆ 工作を通し、自然の美しさ、おもしろさ、不思議さを体験します。
 ★ 小学生以上
 (公社)大阪自然環境保全協会



2

はりはり恐竜はり絵

教材費 … 三百円以内／1人
 駐車場 … 要確認
 控室 … ×
 推奨定員 … 40人
 準備時間 … 30分程度
 ◆ 恐竜が骨(化石)になって、発見されるまでのお話もあります。
 ★ 幼児さんにおすすめ
 NPO大阪自然史センター



3

チリメンモンスターを探そう!

教材費 … 三百円以内／1人
 駐車場 … 要確認
 控室 … ×
 推奨定員 … 40人
 準備時間 … 60分程度
 ◆ ちりめんじゃこの中に入っている小さな生き物のみつけてもらいます。
 ★ 小学生以上
 (公社)大阪自然環境保全協会



4

紙ひこぎびけん

教材費 … ×
 駐車場 … 乗用車1台分
 控室 … 要
 推奨定員 … 80人
 準備時間 … 30分程度
 ◆ くるくる回って飛ぶ「ヘリコプター」竹を斜めに切った形をした「かぐや姫」など、自分で作った紙ひこぎを飛ばしてあそびます。
 (有)エスアールイー遊びの玉手箱



5

シャボン玉あそび

教材費 … 百五十円／1人
 駐車場 … 乗用車1台分
 控室 … 要
 推奨定員 … 80人
 準備時間 … 60分程度
 ◆ 講師のパフォーマンスあり。天気によければ、屋外でシャボン玉をとばします。
 ★ 小学生以上
 (有)エスアールイー遊びの玉手箱



6

けん玉に挑戦!

教材費 … ×
 駐車場 … 乗用車1台分
 控室 … 要
 推奨定員 … 50人
 準備時間 … 30分程度
 ◆ リズムの心地よさや集中力が学べます。希望者は、けん玉検定が受けられます。
 大阪けん玉道場



7

手づくりおもちゃと伝承あそび

教材費 … 材料を揃えていただいたら不要
 駐車場 … ×
 控室 … ×
 推奨定員 … 40人程度
 準備時間 … 30分程度
 ◆ 竹返し・松風(こま等)身近な材料を使って、おもちゃをつくります。
 ★ 小学生以上
 世代間交流をめざす会

いつものところが体験の場に



身近な地域であそんで学べるわくわくプログラム!



10

パントマイムであそぼう！

教材費 … ×
 駐車場 … 乗用車 1〜2台分
 控室 … 要
 推奨定員 … 40人
 準備時間 … 30分程度
 ◆講師は、プロのマイム俳優。ことばを使わずにからだの動きで表現することを楽しく学びます。
 ★小学生以上
 いいむろなおきマイムカンパニー



9

マジックショー&体験

教材費 … ×
 駐車場 … ×
 控室 … ×
 推奨定員 … 80人
 準備時間 … 2時間程度
 ◆デフマジシャンによる不思議な世界。手話を取り入れながらマジックを体験します。
 かわづ企画



8

キッズフラワーアレンジメント

教材費 … 子ども 七百円/1人
 おとな 要相談
 駐車場 … 乗用車 1台分
 控室 … ×
 推奨定員 … 20人位
 準備時間 … 30分程度
 ◆切り花の魅力や長く楽しめる方法なども学びます。
 国家検定1級フラワー装飾技能士 七瀬蘭実



13

大道芸③ジャグリング

教材費 … ×
 駐車場 … 乗用車 1〜2台分
 控室 … ×
 推奨定員 … 80人
 準備時間 … 30分程度
 ◆講師のパフォーマンスあり。中国ゴマやボールのジャグリングを体験していただきます。
 (有)エスアールエー遊びの玉手箱



12

大道芸②バルーン

教材費 … 実費
 駐車場 … 乗用車 1台分
 控室 … ×
 推奨定員 … 80人
 準備時間 … 30分程度
 ◆カラフルで細長い風船からできあがった作品を使ってみんなであそびます！
 ★小学生以上
 (有)エスアールエー遊びの玉手箱



11

大道芸①たまたすだれ

教材費 … ×
 駐車場 … 乗用車 1〜2台分
 控室 … 要
 推奨定員 … 40人
 準備時間 … 30分程度
 ◆カネや太鼓のリズムにのせて「ごかな」しだれやなぎをつくります。
 (有)エスアールエー遊びの玉手箱



16

つくって遊ぼう！
人形げき

教材費 … 六百元以内/1人
 駐車場 … 乗用車 1台分
 控室 … ×
 推奨定員 … 20人位
 準備時間 … 30分程度
 ◆自分だけの人形をつくって動かそう。人形の世界はアイデアしだいほとんど広がる！
 (一社)人形劇団クラルテ



15

漫才で
コミュニケーション

教材費 … ×
 駐車場 … 乗用車 1台分
 控室 … 要
 推奨定員 … 80人
 準備時間 … 30分程度
 ◆息の合ったやり取りとは？楽しいだけで終わらない話芸体験ができます。
 ★小学生以上
 NPO 関西演芸推進協議会



14

大道芸④皿回し

教材費 … ×
 駐車場 … 乗用車 1〜2台分
 控室 … 要
 推奨定員 … 百人
 準備時間 … 30分程度
 ◆割れない皿だから、何回落としても大丈夫です。
 (有)エスアールエー遊びの玉手箱



17

ダンボール！ジャイアント紙すも大会

教材費 … 二五〇円程度／1人
 駐車場 … 乗用車1台分
 控室 … ×
 推奨定員 … 20人位
 準備時間 … 30分程度
 ◆ダンボールでオリジナル力士をつくったら、東西に分かれて対戦します。
 ★幼児さんは保護者の方と一緒に

東洋紙工株式会社



18

こども落語入門

教材費 … ×
 駐車場 … 乗用車1台分
 控室 … 要
 推奨定員 … 100人
 準備時間 … 60分程度
 ◆うどんや焼き芋を食べる仕事等の実演を観て、体験します。
 ★幼児さんから中学生まで
 喜怒家哀楽(想造舎)



19

街頭紙芝居

教材費 … 希望者のみ水飴50円・カタヌキ30円／1人
 駐車場 … 乗用車1台分
 控室 … ×
 推奨定員 … 80人
 準備時間 … 30分程度
 ◆テレビもネットもなかった時代こどもたちを夢中にさせました。
 (有)エスアールエー遊びの玉手箱



20

和太鼓体験

教材費 … ×
 駐車場 … 乗用車1〜3台分
 控室 … 要
 推奨定員 … 80人
 準備時間 … 30分程度
 ◆空間を埋めつくすリアルな振動を全身で感じられます。
 ★土日祝のみ
 ★小学生以上
 太鼓集団 烈火



21

サムライの殺陣に挑戦！

教材費 … ×
 駐車場 … 乗用車1〜3台分
 控室 … 要
 推奨定員 … 80人
 準備時間 … 30分程度
 ◆BGMが効果音つきでアクションシーンの再現を体験します。
 (一社)日本殺陣道協会



22

忍者教室

教材費 … ×
 駐車場 … 乗用車1台分
 控室 … ×
 推奨定員 … 80人
 準備時間 … 30分程度
 ◆忍者の歩き方、かくれ方、手裏剣投げも体験できます。
 ★忍者衣装は、50着まで
 忍者堂



おとなの参加で
 こどもの世界が もっとキラキラ！

地域でワイワイ♪ こどもたちが安心して羽ばたける土台づくり！



23

災害救助犬にふれる

教材費 … ×
 駐車場 … 乗用車1〜2台分
 控室 … 要
 推奨定員 … 30人
 準備時間 … 30分程度

◆ 社会に貢献するドッグたちの姿を垣間見ることが出来ます。
 ★ 毛が抜けますので、犬アレルギーがある方は参加できません。
 ★ 小学生以上

NPO法人日本レスキュー協会

みんなででっかくアートしよう

教材費 … 七百元以内/1人
 駐車場 … 要確認
 控室 … ×
 推奨定員 … 30人
 準備時間 … 60分程度

◆ 専門学校の先生や学生さんたちとみんなで力を合わせて「でっかい絵」を描きます。
 素材や方法は、「相談ください！」

創造社デザイン専門学校

ちいさな人形劇と
いろいろたいけん

教材費 … 百円以内/1人
 バルーン希望は別途実費
 駐車場 … ×
 控室 … ×
 推奨定員 … 80人
 準備時間 … 30分程度

◆ 人形劇、絵本、工作など
 ★ 幼児さんにおすすめ
 サークルぽっぽ



26

こどもクッキング

教材費 … 実費
 駐車場 … 乗用車1〜2台分
 控室 … ×
 推奨定員 … 40人
 準備時間 … 60分程度

◆ いつもの食事を色々な視点で考えるきっかけに。
 ★ 4歳児以上

播 ぽっぽ

(株)日本食生活指導センター



27

手話エンターテイメント
たいけん

教材費 … ×
 駐車場 … ×
 控室 … 要
 推奨定員 … 40人
 準備時間 … 30分程度

◆ からだを動かしながら手話を体験します。

(一社)手話エンターテイメント
発信団0101

28

モジャ博士の
サイエンス体験

教材費 … ×
 駐車場 … 乗用車1台分
 控室 … 要
 推奨定員 … 80人
 準備時間 … 60分程度

◆ 身近なもので楽しく実験。
 モジャ博士と一緒にサイエンス体験します。

(有)エスアールエー遊びの玉手箱



29

わくわく楽しく
コミュニケーション!

教材費 … ×
 駐車場 … ×
 控室 … ×
 推奨定員 … 40人
 準備時間 … 30分程度

◆ むずかしいルールも準備も不要。
 こどもたちと一緒に盛り上げられる役立つゲームを紹介します。
 ★ 5歳以上

ひまわりカンパニー



30

声とからだで表現!
飛び出す絵本

教材費 … ×
 駐車場 … ×
 控室 … ×
 推奨定員 … 40人程度
 準備時間 … 30分程度

◆ 講師はイベント司会、声優、劇団員といった声のプロ。みんなで一緒にいろいろな声の出し方を体験します。
 ひまわりカンパニー

31

笑顔で元気!
なかよしクラウン
ワークショップ

教材費 … ×
 駐車場 … 乗用車1〜2台分
 控室 … 要 イス・机
 推奨定員 … 50人
 準備時間 … 2時間程度

◆ 姉・ままれちゃんとおとぼけの弟・カッシーくんによるドタバタパフォーマンスあり。
 ワークショップは全員参加です。
 チムチムサービス(想造舎)





32

うたごえのやまこいコンサート

オペラにタッチ

はじめてのクラシック

教材費 …×
 駐車場 …乗用車2〜3台分
 控室 …要×マイク用の机
 推奨定員…〜百人
 準備時間…2時間程度
 ◆童話オペラの紹介やミニコンサートをします。
アンサンブルゆりえつと(想造舎)



33

ハレノヒ音楽会

教材費 …×
 駐車場 …乗用車1台分
 控室 …×
 推奨定員…〜80人
 準備時間…30分程度
 ◆楽器スチールパンの演奏をさいたり、色々な打楽器にふれることができます。
ふたりゴージュ



34

ひらめきのリズム
コミュニケーション

教材費 …×
 駐車場 …乗用車1〜2台分
 控室 …要
 推奨定員…〜80人
 準備時間…60分程度
 ◆思いっきりからだを動かしながら、リズムを体感します。
(一社)アンサンブル・レネット



35

音楽で

コミュニケーション

教材費 …×
 駐車場 …乗用車1〜3台分
 控室 …要確認
 推奨定員…〜80人
 準備時間…60分程度
 ◆お子さんといっしょに音楽を楽しむきっかけに！
 色々な楽器にもふれられます。
京都国際音楽療法センター



36

ゆみせんせいの
音楽療法ワークショップ

教材費 …×
 駐車場 …乗用車1台分
 控室 …要
 推奨定員…〜20人
 準備時間…60分程度
 ◆楽器をつかって、みんなで楽しくコミュニケーションします。
**Roland music school
Tezukayama**

参加人数・会場・プログラム選び
どれも大切。気軽にご相談を！

せっかくの機会だから、一人一人が思いっきり体験を楽しめることを まずは優先！





37

アフリカのリズムで遊ぼう

教材費 …×
 駐車場 …乗用車1〜2台分
 控室 …要
 推奨定員…20人位
 準備時間…30分程度
 ◆太鼓(シエンベ)などの演奏体験を通して、アフリカ文化にもふれられます。
ンゴシ・アフリカ



38

インドネシアの影絵芝居

教材費 …×
 駐車場 …ハイエース2台分
 控室 …要・机タイプ用
 推奨定員…100人
 準備時間…2時間30分程度
 ◆インドネシアの伝統的な影絵芝居の手法で創った「きんぎょがにげた」(原作/五味太郎)の鑑賞を通して、ガムラン楽器とワヤン(人形)の美しさを学びます。
影絵音楽団くぐくく(想造舎)



39

韓国・朝鮮文化と伝承あそび

教材費 …×
 駐車場 …乗用車1〜2台分
 控室 …×
 推奨定員…20人位
 準備時間…30分程度
 ◆ごもたちの年齢に合わせた遊びができます。
NPO法人NGOパートナー



40

歌って踊って戦う
ブラジルのカポエイラ

教材費 …×
 駐車場 …乗用車1〜2台分
 控室 …要
 推奨定員…80人
 準備時間…30分程度
 ◆おともごどもと一緒に楽しみながら、からだを動かします。
カポエイラ ハイゼスノードスティナ



41

アンデスの文化と音楽

教材費 …×
 駐車場 …乗用車1〜2台分
 控室 …要
 推奨定員…80人
 準備時間…30分程度
 ◆南米ペルー古都クスコ出身のフロレス兄弟が演奏します。いろいろな楽器にふれられます。
フロレスデュオ



42

アボリジナルピープルの
ブーメランと楽器

教材費 …×
 駐車場 …乗用車1〜2台分
 控室 …要
 推奨定員…80人
 準備時間…30分程度
 ◆狩に使った「ブーメラン」や世界最古の管楽器を体験！
アバロンスパイラル



教材費は当日講師に直接お支払いください



43

ワクワクこども ダンボール

教材費 … 二百円程度／1人
 駐車場 … 乗用車1台分
 控室 … ×
 推奨定員 … 40人
 準備時間 … 30分程度

◆ご希望で防災グッズもつくれます。
 ★幼児さんは保護者の方と一緒にご参加ください
矢野紙器(株)



44

てづくり紙芝居

教材費 … 60円程度／1人
 駐車場 … 乗用車1台分
 控室 … ×
 推奨定員 … 40人
 準備時間 … 30分程度

◆楽しすぎる紙芝居の世界。4枚の紙でオリジナル紙芝居をつくって、発表します。
(一社)てづくり紙芝居館



45

カラフルでかわいい♪ フェルトで立体作品づくり

教材費 … 三百円／1人
 駐車場 … 乗用車1台分
 控室 … ×
 推奨定員 … 60人
 準備時間 … 30分程度

◆針や糸、接着剤も使わずに四角いピースをつなぐだけで作品をつくれます。
エフパズルマイスター協会



46

革工芸

教材費 … 三百円／1人
 駐車場 … ×
 控室 … ×
 推奨定員 … 20人
 準備時間 … 30分程度

◆革に木づきで模様を打ち付け、色付けします。
NPO 素材探検隊



47

かんたん！かわいい♪ パステル画

教材費 … 三百円／1人
 駐車場 … 乗用車1台分
 控室 … ×
 推奨定員 … 40人
 準備時間 … 30分程度

◆カラーコンテを削ってできた色の粉を指先につけて、絵を描きます。
NPO 素材探検隊



48

まが玉づくり

教材費 … 三百円／1人
 駐車場 … 乗用車1台分
 控室 … ×
 推奨定員 … 40人
 準備時間 … 30分程度

◆自然石をサンドペーパーで削り磨きます。
NPO 素材探検隊



49

つくってあそぶ 万華鏡

教材費 … 三百円／1人
 駐車場 … 乗用車1台分
 控室 … ×
 推奨定員 … 40人
 準備時間 … 30分程度

◆作成キットで万華鏡をつくったいろいろな見方をしてみます。
NPO 素材探検隊





50

ハートプログラム

教材費 …×
 駐車場 …乗用車1〜3台分
 控室 …×
 推奨定員… 80人
 準備時間… 30分程度

◆チーム対抗で野外活動で楽しむ課題解決ゲームをします。
 ★小学生以上

(一財)大阪府青少年活動財団



51

初めてのストリートダンス

教材費 …×
 駐車場 …×
 控室 …×
 推奨定員… 80人
 準備時間… 30分程度

◆ダンスの基礎となるカウントの数え方やダウンのリズムのとり方を学びます。
 ★小学生以上におすすめ

(社)ダンスインストラクターズ協会



52

POPでダンス!

教材費 …×
 駐車場 …×
 控室 …要
 推奨定員… 50人
 準備時間… 30分程度

◆大好きな音楽やリズムにのって楽しくダンスします。
 ★幼児さんにおすすめ

(株)内美体育文化研究所



53

タップダンス

教材費 …×
 駐車場 …乗用車1台分
 控室 …× あれば有難い◎
 推奨定員… 80人
 準備時間… 30分程度

◆ボディパーカッションでリズムダンスをします。立っていてもイスに座ってでもOK!
 姉妹タップデュオ華 (puspa(プシュパ))



54

サッカーを楽しもう

教材費 …×
 駐車場 …乗用車1〜3台分
 控室 …要
 推奨定員… 40人
 準備時間… 30分程度

◆コートの広さ90×45(m) サッカーボール、ゴール(三角コーン)をが必要です。
 (社)セレッソ大阪スポーツクラブ



55

フィットサル体験

教材費 …×
 駐車場 …乗用車1〜2台分
 控室 …要
 推奨定員… 30人
 準備時間… 30分程度

◆小学校体育館程度の広さが必要。『足裏』の技術の重要性について学びます。
 ハマダ(株)シユライカー大阪



新

N5

ピククルボール

教材費 …×
 駐車場 …乗用車1台分
 控室 …×
 推奨定員… 30人
 準備時間… 30分程度

◆バトミントンと同じコートのサイズ(6×14m程度)が必要。用具が軽く気軽にダブルスを楽しめます。
 ★試合は、小学3年生以上。
 1・2年生は保護者の方と一緒に

NPOフレンドリー情報センター





58

着衣泳体験

△服を着たまま水に入ったらどうなる？△

教材費 … ×

駐車場 … 乗用車1〜2台分

控室 … 要

推奨定員 … 40人

準備時間 … 30分以上

◆屋外の場合6〜9月のみ。
雨天時は体育館や多目的室
などを使用します。

★小学生以上

(株)ウエルネスライフ



57

ダブルダッチ

教材費 … ×

駐車場 … 乗用車1台分

控室 … 要

推奨定員 … 40人位

準備時間 … 30分程度

◆2本のロープを使い、リズムに
合わせて跳ぶなわとびです。
講師の実演もあります。

NPO日本ジャンプロープ連合
京都府支部



56

スポーツチャンバラ

教材費 … ×

駐車場 … 乗用車1〜3台分

控室 … ×

推奨定員 … 40人

準備時間 … 30分程度

◆日本の伝統遊び「ちゃんばら」が
スポーツになりました。技や礼法
を学んで、楽しく対戦をします。
★裸足で参加

大阪スポーツチャンバラ協会



60

キンボールスポーツ

教材費 … ×

駐車場 … 乗用車1台分

控室 … ×

推奨定員 … 40人

準備時間 … 30分程度

◆コートのはさは20×20(m)が
必要です。

★小学生高学年以上

NPOフレンドリー情報センター



59

ポッチャ

教材費 … ×

駐車場 … 乗用車1台分

控室 … ×

推奨定員 … 40人

準備時間 … 30分程度

◆会場は、コートがつくれる広さ
13×6(m)程度が必要です。

NPOフレンドリー情報センター



91

コーチングから考える こどもとの関わり方

NPO素材探検隊

承認から自尊感情を育てる
否定しない・教えない
コミュニケーションとは？

日常のこどもとの接し方、想像力の引き出
し方を考えます。

こどもを否定しない、こどもに教えない、
コミュニケーションの方法をワークシートを
使ったグループワークで学びます。

90

こども活動の 安全管理

(一財)大阪市青少年活動協会

こどもと自然活動は、
まずは大人が知ることから!

安全は、確かな知識と事前の準備で担保
されます!

基本知識を身につけ、知恵を出し合っ
て、いざというときに備えます。

地域で安全に活動を進めるために必要な
ことを考えてみませんか。

おとなミニ研修だけの
プログラム

地域こども体験学習事業とは

地域でこどもをはぐくむ取り組みを**応援**する事業です

こどもたちと
楽しいことが
したい！

こどもにかかわるすべての
地域団体のみなさま

PTA、子ども会、地域活動協議会、
はぐくみネット、子育てサークルなど

※活動場所及び所在地(または代表者住所)が大阪市内の団体対象

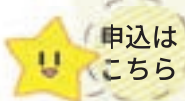
なにか
新しいイベントの
アイデアが
欲しい！

こんなとき、ぜひご相談ください！

こどもイベント
だけど、おとなも
一緒に交流
したい！

いろいろ
やってみたい、
けど予算がない・・・

初めての役員、
事業って何をしたら
いいの？



申込は
こちら

Web サイトの
申込フォーム
から



FAX(06-6263-1444)
メール(kodomo-kirakira@kyoiku-shinko.jp)
から

用紙ダウンロード
(Excel, PDF) →



お問合せ

TEL : 06-4963-3254 (火~土曜日 9:00~17:30)

FAX、メール、web サイト(お問合せフォーム)もご利用ください



ちいきこどもたいけん

決定から
2~3週間後

申込受付から
約3~10日後

実施希望日の
約3か月前
~約1か月前

イベント企画
スタート

郵送でお送りします。
わかりにくいところは
なんでもお尋ねください。

4 書類で内容を確認



決定通知、
プログラムの
詳細など

決まりました、まず、お電話・
メールでお伝えします。



3 プログラム・実施日時
調整結果のご連絡



2 申し込み

必ず受領・内容確認の
ご連絡をいたします。
確認後、受付完了です。



1 プログラム選び

迷ったときは
いつでも事務局へ！
いっしょに考えます。



※原則、前年度と同じ
プログラムのご利用は
できません。

ご利用のながれ

ご利用案内

☆「こどもたいけん」 & 「おとなミニ研修」をセットで実施します。

全プログラム、こども向けの多彩な「たいけん」とともに、おとなも体験活動を楽しみ、スタッフや保護者間の交流にも役立つ「ミニ研修」をご用意しています（一部ミニ研修だけのプログラムあり）。

※事業の趣旨に合致する場合、「ミニ研修」だけの実施もできます。（「たいけん」のみの実施はできません）

実施期間

令和8年5月
～令和9年2月末

実施日時

火～日曜日の9:00～17:00
(おとなミニ研修は夜間も可)

会場

団体に準備いただいた会場
(大阪市内に限ります)

対象年齢・人数

こどもたいけん：幼児（3歳）～中学生
概ね15人以上～60人
運営スタッフ概ね5名以上
おとなミニ研修：概ね5人以上～30人
※大人数の場合、応相談(プログラムや条件によります)

所要時間

こどもたいけん：約60～90分
おとなミニ研修：約30～60分
※標準 幼児60分、小学生以上90分
人数や会場等条件により変更可能

受付期間

実施希望日の3か月前の月の
1日から約1か月前まで

利用回数

- ・1団体につき年1回
- ・1小学校区につき原則1団体
(1校区で複数の申込があった場合は先着順、同日申込の場合は抽選になります)

費用

無料

ただし、材料費、会場費、
駐車場の費用は団体負担

校区をまたぐ広域開催、複数団体での共同開催などには大規模・大人数用にアレンジした「**啓発プログラム**」をご提供します。ご相談ください。



※実施数に限りがあります。上限に達した場合は受付を終了します。事前にWebサイトでお知らせしますので、早めにご確認ください。
(R7年度例：9/24 お知らせ掲載、10/7 到着分で終了。掲載以降は2月末分まで受付)

当日



さあ、たいけん!



講師のサポートを
よろしく
お願いします。

ご意見・
ご感想
お聞かせ
ください!



終了後

報告書を
お願
い
します。

実施の 7～3日前頃

実施前の最終
打合せを
お願いします。



6

講師からのご連絡



準備物、設営、
段取りなどを
千エツク!

実施の 約10日前まで

5

直前の報告

最終確認した人数など、用紙(④に同封)に記入して、ファックス・メールで事務局へお送りください。

メールなら
「写真に撮って添付」
で大丈夫です。



1	ネイチャークラフト
2	はりはり恐竜はり絵
3	チリメンモンスターを探そう
4	紙ひこうきづくり
5	シャボン玉あそび
6	けん玉に挑戦!
7	手づくりおもちゃと伝承あそび
8	キッズフラワーアレンジメント
9	マジックショー&体験
10	パントマイムであそぼう
11	大道芸①たますだれ
12	大道芸②バルーン
13	大道芸③ジャグリング
14	大道芸④皿回し
15	漫才でコミュニケーション
16	つくって遊ぼう!人形げき
17	ダンボール!ジャイアント紙ずもう大会
18	こども落語入門
19	街頭紙芝居
20	和太鼓体験
21	サムライの殺陣(たて)に挑戦
22	忍者教室
23	災害救助犬にふれる
24	みんなででっかくアートしよう
25	ちいさな人形劇といろいろたいけん
26	こどもクッキング
27	手話エンターテイメントたいけん
28	モジャ博士のサイエンス体験
29	わくわく楽しくコミュニケーション!
30	声とからだで表現!飛び出す絵本
31	笑顔で元気!なかよしクラウンワークショップ
32	オペラにタッチ! はじめてのクラシック
33	ハレノヒ音楽会
34	ひらめきのリズムコミュニケーション
35	音楽でコミュニケーション
36	ゆみせんせいの音楽療法ワークショップ
37	アフリカのリズムで遊ぼう
38	インドネシアの影絵芝居
39	韓国・朝鮮文化と伝承あそび
40	歌って踊って戦うブラジルのカポエイラ
41	アンデスの文化と音楽
42	アボリジナルピープルのブーメランと楽器
43	ワクワクこどもダンボール
44	てづくり紙芝居
45	カラフルかわいい!フェルトで立体作品づくり
46	革工芸
47	かんたん!かわいい♪パステル画
48	まが玉づくり
49	つくってあそぶ万華鏡
50	ハートプログラム
51	初めてのストリートダンス
52	POPでダンス!
53	タップダンス
54	サッカーを楽しもう
55	フットサル体験
56	スポーツチャンバラ
57	ダブルダッチ
58	着衣泳体験
59	ポッチャ
60	キンボールスポーツ
N1	いきもの不思議 ①~⑦
N2	ほっかほかの土
N3	せいかいもまちがいもない教室
N4	ポッチャチャレンジ
N5	ピックルボール
90	こども活動の安全管理
91	こどもの創造力を育むコーチング

★1回限りで終わらせない! 地域で育てるこども体験を!

よくあるご質問と回答(Q&A)

Q.「おとなミニ研修」と「こどもたいけん」をセットで実施する目的は?

A. まずは、同じプログラムをおとなと一緒に体験してその楽しさをこどもたちに伝える場をつくるのが目的です。プログラムによって異なりますが、体験活動の実技指導・こどもを引きつける表現・わかりやすいコミュニケーション等をお伝えします。

※こどもたいけんとおとなミニ研修は、同日実施が基本となります。同日実施が難しい場合は、ご相談ください。

Q. 乳児も参加させたいのですが、可能ですか?

A. 全プログラムは「実際に体験する」ことが目的です。そのため、乳児さんだけのグループには、ご提供できません。幼児さんが中心で、乳児さんとその保護者の方が一緒にグループであれば可能です。乳児さんは、プログラムに支障が出ない範囲で、見学のみとなります。

Q. 申込できない場合はありますか?

A. 次のような目的や場面ではご利用いただけません。

- ・営利や宣伝、集客を目的とするもの
- ・特定の政治的立場や宗教活動の宣伝につながるもの
- ・学校・園の行事や授業、公共施設の事業
- ・大阪市から助成を受けている事業
- ・団体の所在地や活動拠点が大阪市以外の場合
- ・対象が本事業の趣旨に合わない場合

※地域住民が主体となった取り組み、保護者会やPTAなどの活動を応援します。

Q. 天候などにより、中止や延期はできますか?

A. 雨天での延期は基本的にできません。屋外プログラムは、雨でも大丈夫な予備会場を一緒に確保してください。ただし、暴風警報やインフルエンザ流行による学級閉鎖などのやむを得ない事情があれば中止・延期が可能です。

※講師の都合で延期できない場合は、中止になることがあります。あらかじめご了承ください。

地域こども体験学習事業申込書(共通)

申込日 年 月 日

団体名	ふりがな		TEL		団体が所在する小学校区	
	代表者氏名		FAX			
連絡窓口	ふりがな	TEL				
	担当氏名	FAX				
	宛先住所	E-mail				
希望日時	第一希望	ミニ研修	月	日()	: ~ :	
		たいけん	月	日()	: ~ :	
	第二希望	ミニ研修	月	日()	: ~ :	
		たいけん	月	日()	: ~ :	
	第三希望	ミニ研修	月	日()	: ~ :	
		たいけん	月	日()	: ~ :	
希望プログラム	第一希望	参加予定人数	見乳0~2学児歳	幼3~5児歳		
	第二希望		小学生1~3年	小学生4~6年		
	第三希望		中学生	高校生以上		
	ご相談がある場合は、ご記入ください		運スタッフ	ミ研参	ニ修加	
			合計	人		
利用目的	行事名	例)PTAのクリスマス会、保護者交流会ほか				
	対象者	例)子ども会の会員、〇〇幼稚園年長組ほか				
会場	会場名					
	会場先	会場の広さ	m × m (m ²)			
	会場所在地	大阪府大阪市				
☆研修後、自主的に体験学習を取り入れた事業を実施する予定はありますか。		あ る ・ な い		「ある」の方、活動予定内容をご記入ください		

↑上記の設問の回答によって団体が不利益をこうむることはありません。

この申込にあたり、いただいた個人情報は事業に関する連絡等に使用する以外に本人の同意なしに第三者に提供することはありません。



▶事務局：一般財団法人 大阪教育文化振興財団 青少年事業担当
 ▶地域こども体験学習事業HPアドレス <https://www.kodomo-kirakira.com>
 ▶一般財団法人大阪教育文化振興財団HPアドレス <https://www.kyoiku-shinko.jp>
 〒541-0055大阪府中央区船場中央4丁目1-10-203 船場センタービル10号館2階
 Email kodomo-kirakira@kyoiku-shinko.jp FAX [06-6263-1444](tel:06-6263-1444) TEL [06-4963-3254](tel:06-4963-3254)

主催：大阪市こども青少年局 運営主体：（一財）大阪教育文化振興財団

